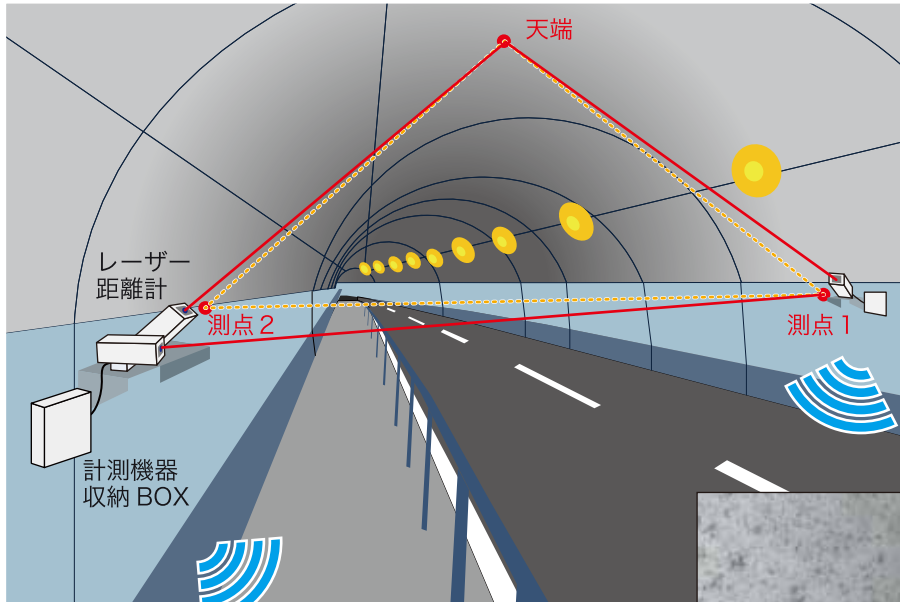


# レーザー距離計内空変位自動計測システム レコス



非接触で測定するレーザー距離計でトンネル内空変位を自動で計測します。トンネル施工時や近接工事の影響監視において高精度なデータをリアルタイムで閲覧できます。



遠隔地のブラウザ  
(K-Cloud)でデータ確認



## 計測方法

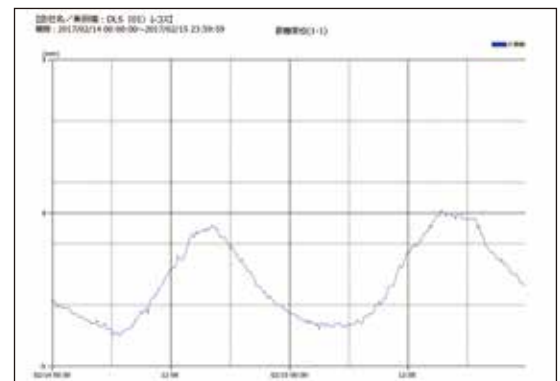
2台のレーザー距離計を使用して「天端」と「測点1」を計測します。測点1にもう1台のレーザー距離計を設置することで、プログラムにより測点1から「天端」までの計測も可能となり、3箇所の測線長を24時間自動で計測します。

## 各種処理

データの平均化処理、計測インターバル設定、警報出力設定、経時変化グラフモニター表示、等の各種処理が可能です。



▲WEBブラウザ (K-Cloud) 画面



▲グラフ