

軌道検測システム

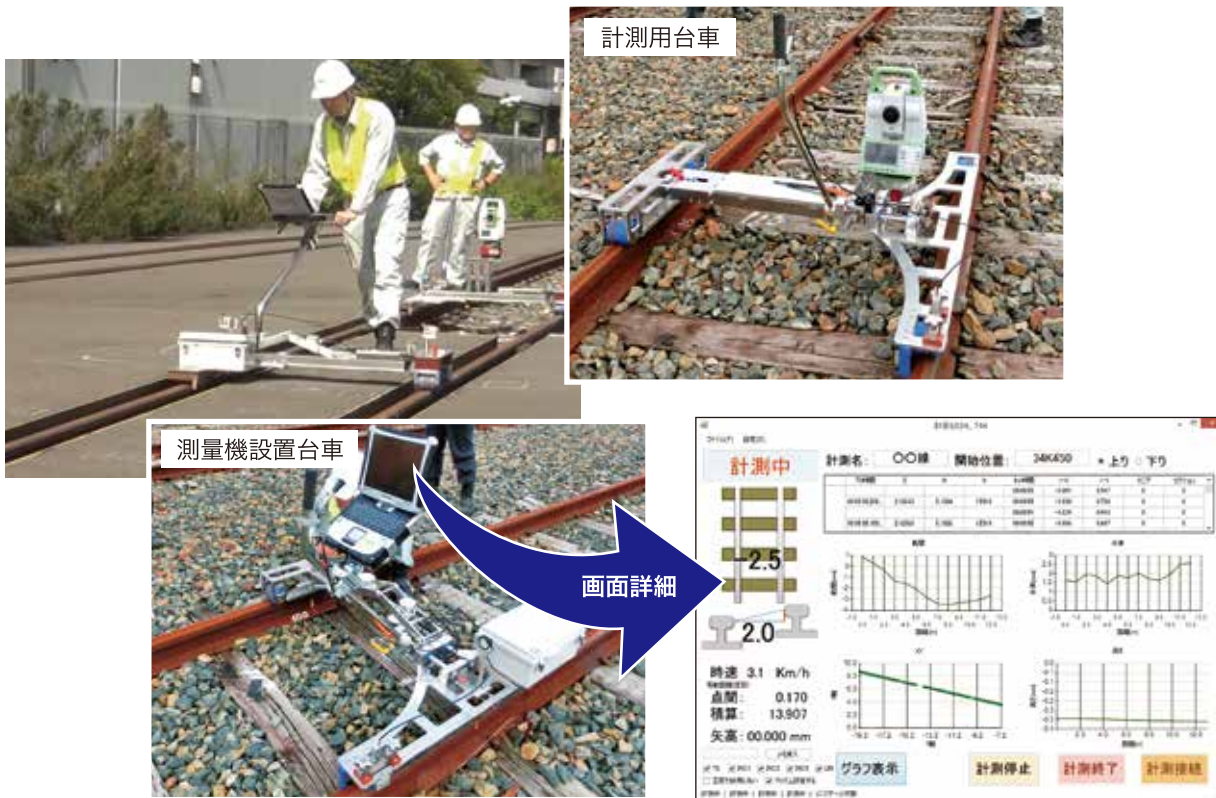
トラックステーション4

特許出願中
商標：第5155482号



軌道を走行するだけで左右レールの3次元座標を出力するシステムです。軌道の管理項目である「軌間」「水準」「高低」「通り」「平面性」の相対値の算出も行います。取得した座標は計画線との差分計算をすることで、従来の軌道整正あるいはマルチ車でのレール面整正に使用することが可能です。

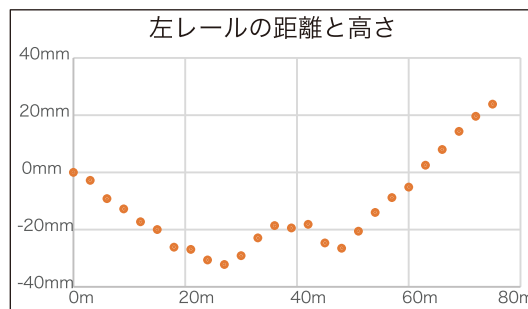
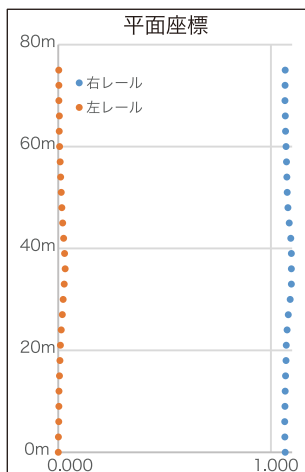
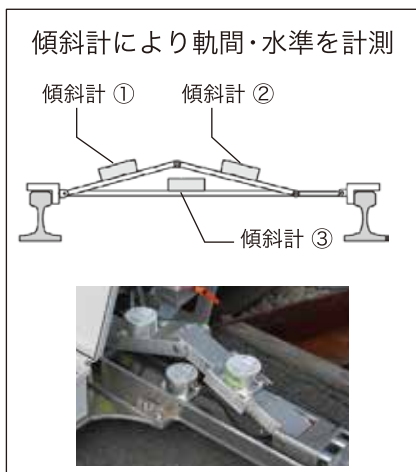
東日本旅客鉄道株式会社との共同開発



使用方法

- 1 システムを起動し、台車に取り付けてあるプリズムに測量機を向け追尾を開始
 - 2 システム上の計測開始ボタンを押し、計測台車を押す
 - 3 計測区間の終端まで行ったら計測終了ボタンを押し
- ※長延長での計測時は、一度離れた測量機設置台車を移動させ、再度計測用台車を押すことで連続した座標の取得が可能となっています。

管理項目		
▶ 3次元座標 (絶対座標)	▶ 軌間	▶ 通り
	▶ 水準	▶ 平面性
	▶ 高低	



◀▲1mピッチの計測結果グラフ